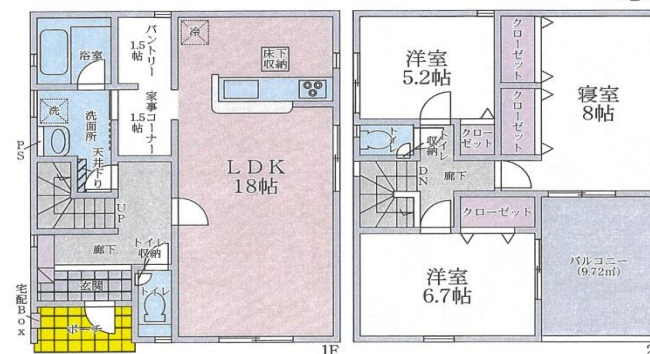
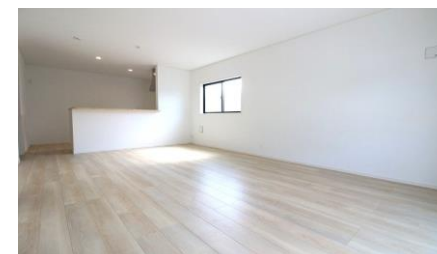
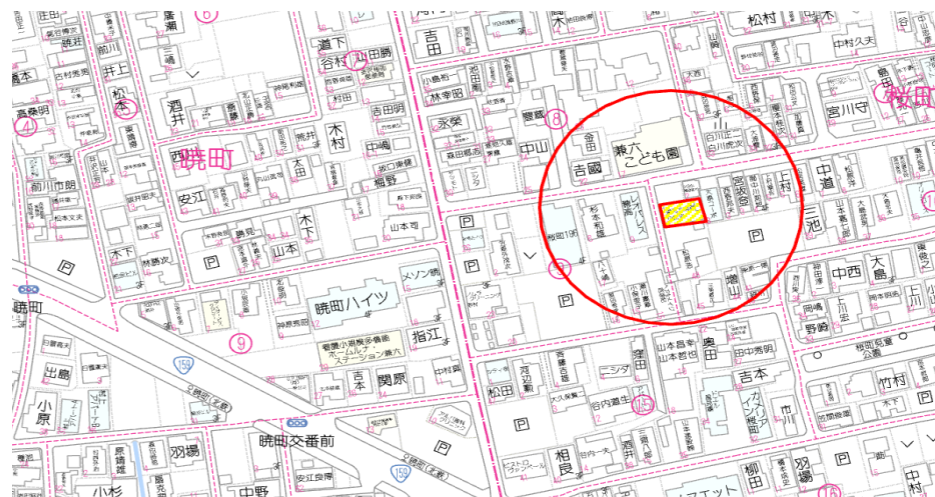


# 物件案内書 (土地/建物)

No 196987

種 目	一戸建	新築	現 況	完成済	物件状態	公開中	
価 格	2780 万円		内消費税	万円	内負担金	万円	
所在地	金沢市桜町 10-50			小学校	兼六小学校		
				中学校	兼六中学校		
建物名	金沢市桜町桜町第1 1号棟			都市計画	市街化区域		
所在地備考				用途地域	2種中高		
最寄の交通機関	北陸本線 金沢 駅		最寄施設	より m			
	バス停						
土地	面積	公簿 138.42 m <sup>2</sup>	41.87 坪	土地権利	所有権		
	建/容	建ぺい率 60 %	%容積率 160 %	契約残存期間			
道路	地目	宅地	条件等	相談	借地料	円/月	
	一方路	方角	幅員	接道の長さ	公道私道	舗装 位置指定 私有負担面積	
建物/設備	面積	97.60 m <sup>2</sup>	バルコニー 9.72 m <sup>2</sup>	駐車台数	台		
	建築年月	2023年9月	建築確認番号 第R05SHC108814号	電気	ガス		
	構造	木造	地上 2 階 地下 階	排水	給湯		
	間取	3LDK	引込状況	引込済	エレベーター	基 冷暖房	
	間取内訳						
その他	引渡日	相談		建物状況調査	実施日	報告書	
	特 徴	駐車場 3台分 オール電化		リフォーム	内装	外装	
	備 考						



(公社) 石川県宅地建物取引業協会会員、北陸不動産公正取引協議会加盟事業者

取扱店	(有) マインドホーム	免許番号	石川県知事	報酬額	3%+6万円+税	取引態様	仲介
	〒920-0336		(4) 第3747号				
	金沢市金石本町口 2 7-1						
TEL 076-266-2626	FAX 076-213-7662						

広告の有効期限 2023年08月05日