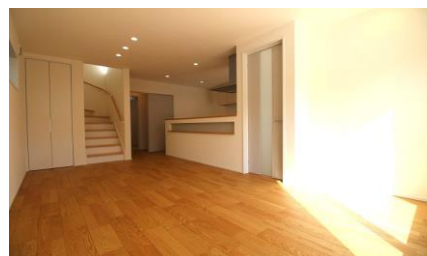
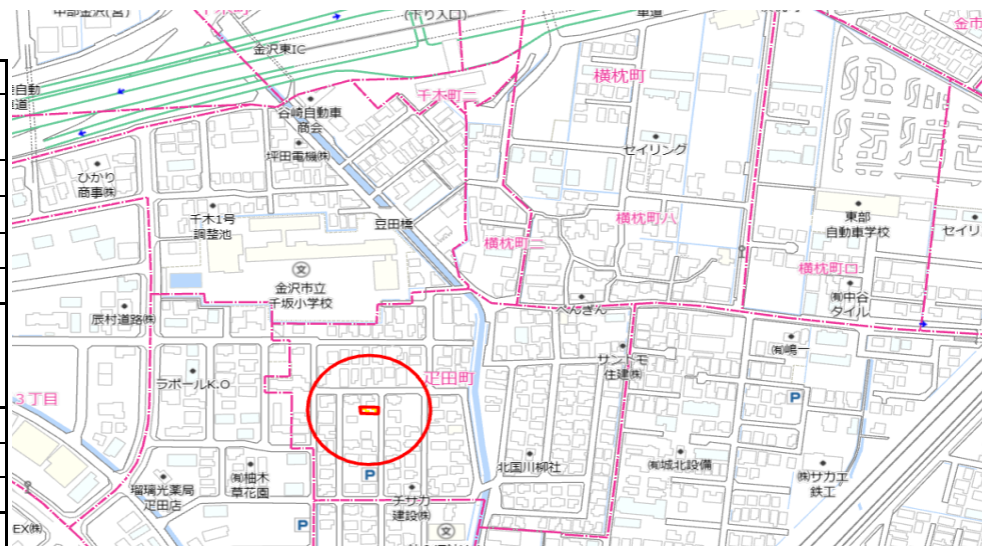


# 物件案内書 (土地/建物)

No 196360

種目	一戸建	新築	現況	完成済	物件状態	公開中	
価格	2880万円		内消費税	万円	内負担金	万円	
所在地	金沢市疋田町口 235番1				小学校	千坂小学校	
					中学校	北鳴中学校	
建物名	金沢市疋田町新築戸建A棟		都市計画	市街化区域			
所在地備考	【A棟・右側】		用途地域	1種住居			
最寄の交通機関	IRいしかわ鉄道 東金沢 駅		最寄施設	千坂小学校 より 220 m			
	バス停 疋田 下車 徒歩 5分						
土地	面積	公簿 102.27 m <sup>2</sup>	30.93 坪	土地権利	所有権		
	建/容	建ぺい率 60 %	%容積率 200 %	契約残存期間			
道路	一方路	方角	幅員	接道の長さ	公道私道	舗装 位置指定 私有負担面積	
		道路1	東	4.59 m	6.72 m	公道	m <sup>2</sup>
建物/設備	面積	92.26 m <sup>2</sup>	バルコニー	m <sup>2</sup>	駐車台数	2台	
	建築年月	令和5年9月	建築確認番号		電気	有	
	構造	木造		地下水	排水	公共	
		地上 2階	地下 階	トイレ	有	給湯	
	間取	3LDK	引込状況	引込済	エレベーター	基	冷暖房
	間取内訳	1階: LDK15.6、浴室、洗面脱衣所、トイレ、サンルーム 2階: 主寝室7.4、書斎2、洋5.2、洋5.2、トイレ					
その他	引渡日	即時		建物状況調査	実施日	報告書	
	特徴	駐車場 2台分		リフォーム	内装	外装	
				年月	年月		
	備考	◆8号線までのアクセス良好です ◆建築確認番号: 第IKJC23-0045号					



(公社) 石川県宅地建物取引業協会会員、北陸不動産公正取引協議会加盟事業者

取扱店	(有) マインドホーム 〒920-0336 金沢市金石本町口2-7-1 TEL 076-266-2626 FAX 076-213-7662	免許番号 石川県知事 (4) 第3747号	報酬額 3%+6万円+税	取引態様 仲介

広告の有効期限